

# PTC

isolatore passante a innesto EN 50181

## CARATTERISTICHE

Isolatore passante con interfaccia di accoppiamento alla terminazione di cavo secondo EN 50181, per apparecchiature isolate in SF<sub>6</sub>.

Gli inserti filettati in OT58 per il fissaggio alla carpenteria sono inglobati nel corpo centrale in resina epossidica di colore rosso.

È dotato di presa capacitiva per il rilievo della presenza tensione.

Tutte le versioni vengono fornite corredate di guarnizione o-ring in EPDM e cappuccio in plastica di protezione dell'interfaccia EN 50181.

Su richiesta è disponibile il set di fissaggio, comprendente la flangia (con occhielli indispensabili all'ancoraggio del cavo da 250A e 400A), le viti e le rondelle di fissaggio, il distanziale isolante per sfruttare il segnale di presenza tensione.

Temperatura di esercizio da -25°C a +100°C.

## NORME DI RIFERIMENTO

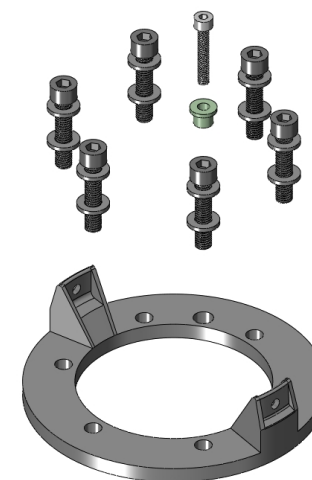
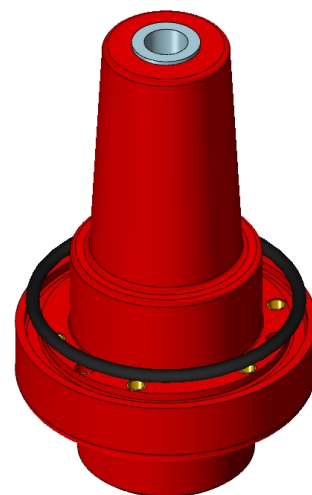
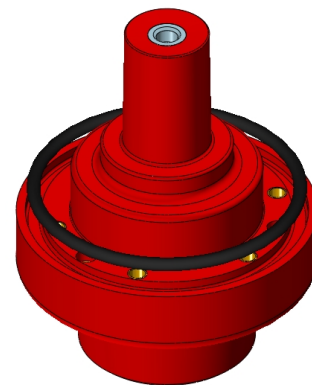
EN 50181, IEC 60137

## PROVE DI ROUTINE

- Controllo visivo e dimensionale
- Verifica della temperatura di transizione vetrosa
- Prova di tenuta alla frequenza industriale a secco
- Misura delle scariche parziali
- Verifica della tenuta in gas (elio)

## PROVE DI TIPO

- Prova di tenuta all'impulso atmosferico a secco



Denominaz.	Disegno	Interfaccia EN 50181	Tensione max di esercizio	Tensione di tenuta ad impulso atmosferico	Tensione di tenuta alla frequenza industriale	Corrente nominale
PTC 24/250	1922	A1	24 kV	125 kV	55 kV	250 A
PTC 24/250-R corto	1930					400 A
PTC 24/400-R corto	1935	B2	36 kV	170 kV	77 kV	630 A
PTC 24/630-R corto	1936	C1				400 A
PTC 36/400	1933	B2	36 kV	170 kV	77 kV	630 A
PTC 36/630	1923	C1				400 A